

SKS - System Komunikatów Sadowniczych, to zbiór zaleceń agrotechnicznych przygotowywanych przez doradców z **FRUITAKADEMI** przy współpracy z **Zakładem Ochrony Roślin Instytutu Sadownictwa i Kwiaciarnictwa im Szczepana Pieniązka w Skierniewicach** oraz z holenderską firmą doradczą **FruitConsult**. Program realizowany przy współudziale władz samorządowych gmin: **Belsk Duży, Błędów, Goszczyn, Góra Kalwaria, Grójec, Jasieniec, Magnuszew, Mogielnica, Chynów, Pniewy, Sadkowice, Tarczyn, Warka, Wilga.**

System jest finansowany przez Zakład Zaopatrzenia Ogrodniczego Warka



Komunikat sadowniczy SKS XIII 2010-06-11

OWOCÓWKA JABŁKÓWECZKA

Zapowiada się kolejny sezon o nieregularnym locie motyli owocówki jabłkówekczki. Zmusi to prawdopodobnie, do wykonania dodatkowych zabiegów ochronnych.



Pojedyncze wyloty motyli obserwowane są już od kilku dni. Ale dopiero po ostatnich ociepleniach intensywność lotów wzrosła. Prawdopodobnie w obecnym sezonie będzie on również bardzo zróżnicowany i rozciągnięty w czasie. Brak wyraźnego okresu masowego lotu spowoduje trudności we właściwym doborze preparatów i terminów ich stosowania.

Ponieważ w różnych rejonach lot może przebiegać odmiennie, nadal zachęcamy do umieszczania w sadzie pułapek feromonowych.

ZWALCZANIE

Ze względu na ryzyko wydłużonego okresu zwalczania, już na etapie masowego lotu motyli zachęcamy do pierwszych zabiegów przeciwko owocówce jabłkówekczce.

W chwili zaobserwowania zwiększonego odłowu motyli w pułapkach feromonowych

zalecamy zastosować zabiegi następującymi preparatami:

- Nomolt150 SC 0,75l/ha
- Dimilin 480SC 0,3 l/ha
- Steward 0,2 kg/ha
- Spin Tor 240 SC 0,8 l/ha
- Runner 240 SC 0,4 l/ha
- Preparaty wirusowe

W wielu rejonach centralnej Polski optymalnym momentem do zastosowania wymienionych preparatów jest okres najbliższych 5-6 dni, to znaczy od 11-06 do 17-06.

PARCZ JABŁONI

Ze względu na panującą deszczową pogodę oraz wysokie prawdopodobieństwo istnienia zarodnikujących plam w koronie drzew, nadal kontynuujemy zabiegi zapobiegawcze :

Substancja	Przykładowy produkt	DAWKA	Odporność na zmywanie	Skuteczność biologiczna w obecnych warunkach	UWAGI
dithianon	Delan 700 WG	0,5 kg/ha	5	5	Bardzo rekomendowany
kaptan	Captan 80 WG	1,9kg/ha	3+	4+	Rekomendowany, ogranicz szarą pleśń
mankozeb	DithaneNeoTec 75	3,0kg/ha	3	3+	Może być szkodliwy dla dobroczynna groszowego
propineb	Antracol 70 WG	2,0 kg/ha	3	3+	Może być szkodliwy dla dobroczynna groszowego. Dostarcza cynk
metiram	Polyram 70 WG	3,0 kg/ha	3	3+	Może być szkodliwy dla dobroczynna groszowego. Dostarcza cynk
piraklostrobina	Tercel 16 WG	2,0-2,5kg/ha	6+	6	Działanie produktów jest niezależne od temperatury. W niektórych sadach preparaty mogą działać słabiej ze względu na odporność. Discus 500 WG i Zato 50 WG stosować w mieszaninach z Delanem 700 WG
trifloksystrobina	Zato 50 WG	0,15	6	5+	
strobiluryna	Discus 500 WG	0,2	6	5	

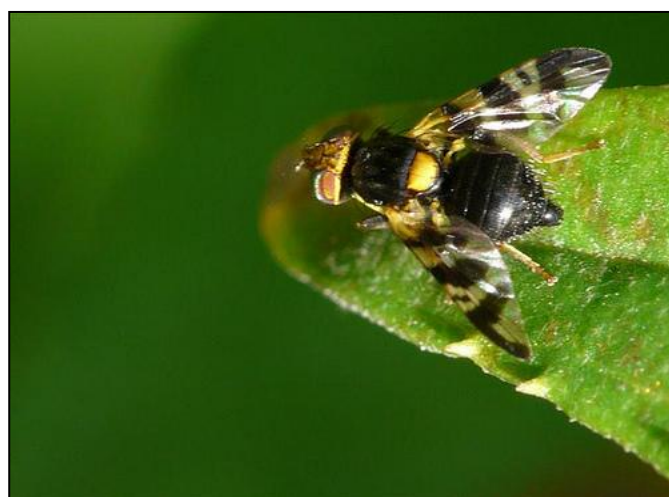
NASIONNICA TRZEŚNIÓWKA

Obserwuje się lot owadów dorosłych nasionnicy trześniówki.

Obecnie obserwuje się coraz większe zagrożenie ze strony tego szkodnika. Dlatego należy liczyć się z koniecznością wykonania w obecnym sezonie co najmniej trzech zabiegów ochronnych.

Zalecany preparat:

- Calypso 480 SC 0,1 l/ha
- Mospilan 20 SP 0,125kg/ha



Preparaty można mieszać z fungicydami kontaktowymi

Zapraszamy na pokaz maszyn i urządzeń sadowniczych

FRUIT AKADEMIA SHOW 11-13 CZERWIEC 2010 TARCZYN

W czasie trwania wystawy odbędą się dodatkowe imprezy towarzyszące:

POKAZY TERENOWE

codziennie w godzinach:

11:00-11:30 ciągniki

Przejazd z manewrowaniem wyznaczoną trasą. Próba zręcznościowa. W czasie przejazdu charakterystyka techniczna.

11:30- 12:00 platformy

Przejazd z manewrowaniem wyznaczoną trasą. W czasie przejazdu charakterystyka techniczna. Próba zręcznościowa. Manewrowanie statyczne.

12:00-12:30 opryskiwacze

Przejazd z manewrowaniem wyznaczoną trasą. W czasie przejazdu przedstawiona charakterystyka techniczna. Próba zręcznościowa. Pokaz pracy wentylatora.

13:00-15:00 tractor pulling

Prezentacja retro modeli. Omówienie zasad konkurencji.. Komentarz. Wyniki

15:00-15:30 kosiarki i rozdrabniacze

Przejazd z manewrowaniem wyznaczoną trasą. W czasie przejazdu przedstawiona, przygotowana przez wystawcę charakterystyka techniczna. Przejazd wyznaczoną trasą. W czasie przejazdu przedstawiona, charakterystyka techniczna. Pokaz koszenia.

Możliwość jazd testowych wybranym ciągnikiem lub platformą

- Tractor pulling: pokazy siły uciągu traktorów
- Wystawa ciągników muzealnych

WYKŁADY

PIĄTEK

- 11:00-11:30 Jos de Wit: Ocena zawiązania owoców w polskich sadach.
- 11:30-12:00 dr Elżbieta Rozpara: Obecna sytuacja w sadach czereśniowych i wiśniowych
- 12:00-12:30 Doc. Dr hab. Anna Bielenin: Zagrożenie ze strony parcha jabłoni w obecnym sezonie.
- 12:30-13:00 Prof. Dr hab. Remigiusz Olszak: Zagrożenie ze strony szkodników drzew owocowych w obecnym sezonie
- 13:00-14:00 Jos de Wit: Agrotechniczne sposoby poprawy jakości plonu w bieżącym sezonie
- 14:00-14:30 dr Zbigniew Czaczyk: Mechanizacja w sadownictwie-opryskiwacze
- 14:30-15:00 Prof. Dr hab. Kazimierz Tomala: Potrzeby nawożenia drzew owocowych w kontekście dobrego przygotowania do przechowywania

SOBOTA

- 10:00-10:30 Dr Beata Meszka: Ryzyko wystąpienia i rozprzestrzenianie się ras odpornych parcha na wybrane fungicydy do ochrony jabłoni
- 10:30-11:30 dr Zbigniew Czaczyk: Mechanizacja w sadownictwie-ciągniki sadownicze
- 12:00-12:30 Dr Zofia Płuciennik: Stan obecny i prognozy rozwoju zagrożeń ze strony owocówki jabłkóweczki i innych zwójków w sezonie 2010.
- 12:30-13:00 Dr Krzysztof Rutkowski: Ocena sezonu przechowalniczego 2009-2010

- 13:00-14:30 Jos de Wit: Agrotechniczne sposoby poprawy jakości plonu w bieżącym sezonie

NIEDZIELA

- 12:00-14:00 Dyskusja: Jak przebudować polskie sady?

Dyskusja na temat „Jak przebudować

Szczegóły na stronie: www.fruitakademia.pl