

SKS - System Komunikatów Sadowniczych, to zbiór zaleceń agrotechnicznych przygotowywanych przez doradców z **FRUITAKADEMI** przy współpracy z **Zakładem Ochrony Roślin Instytutu Sadownictwa i Kwiaciarnictwa im Szczepana Pieniążka w Skierniewicach** oraz z holenderską firmą doradczą **FruitConsult**. Program realizowany przy współudziale władz samorządowych gmin: **Belsk Duży, Błędów, Goszczyn, Góra Kalwaria, Grójec, Jasieniec, Magnuszew, Mogielnica, Chynów, Pniewy, Sadkowice, Tarczyn, Warka, Wilga.**

System jest finansowany przez Zakład Zaopatrzenia Ogrodniczego Warka



Komunikat sadowniczy SKS XII 2010-06-02

PARCZ JABŁONI

Ze względu na panującą deszczową pogodę oraz wysokie prawdopodobieństwo istnienia zarodnikujących plam w koronie drzew należy kontynuować zabiegi zapobiegawcze jednym z podanych preparatów:

| Substancja | Przykładowy produkt | DAWKA | Odporność na zmywanie | Skuteczność biologiczna w obecnych warunkach | UWAGI |
|-------------------|----------------------------|--------------|------------------------------|---|---|
| dithianon | Delan 700 WG | 0,5 kg/ha | 5 | 5 | Bardzo rekomendowany |
| kaptan | Captan 80 WG | 1,9kg/ha | 3+ | 4+ | Rekomendowany, ogranicz szarą pleśń |
| mankozeb | DithaneNeoTec 75 | 3,0kg/ha | 3 | 3+ | Może być szkodliwy dla dobroczynna groszowego |
| propineb | Antracol 70 WG | 2,0 kg/ha | 3 | 3+ | Może być szkodliwy dla dobroczynna groszowego. Dostarcza cynk |
| metiram | Polyram 70 WG | 3,0 kg/ha | 3 | 3+ | Może być szkodliwy dla dobroczynna groszowego. Dostarcza cynk |
| piraklostrobina | Tercel 16 WG | 2,0-2,5kg/ha | 6+ | 6 | Działanie produktów jest niezależne od temperatury. W niektórych sadach preparaty mogą działać słabiej ze względu na odporność. Discus 500 WG i Zato 50 WG stosować w mieszaninach z Delanem 700 WG |
| trifloksystrobina | Zato 50 WG | 0,15 | 6 | 5+ | |
| strobiluryna | Discus 500 WG | 0,2 | 6 | 5 | |

Wszystkie wymienione preparaty działają niezależnie od temperatury.

Zabiegi wykonywać w odstępach 6-7 dniowych lub w sytuacji zmycia poprzedniego produktu .

| Nazwa substancji | Ilości opadu powodująca zmycie |
|-------------------------------------|---------------------------------------|
| kaptan, mankozeb, propineb, metiram | 15-20 mm |
| ditianon | 30 mm |
| strobiluryny | 40 mm |

Jeśli występują objawy parcha, w miarę możliwości obecny zabieg produktem kontaktowym uzupełniamy o triazolowe fungicydy o działaniu interwencyjnym.

| Substancja | Przykładowy produkt | DAWKA | Długość okresu interwencyjnego w obecnych warunkach | Skuteczność biologiczna w obecnych warunkach | UWAGI |
|------------------------------|---------------------|-----------|---|--|---|
| difenkonazol | Score 250 EC | 0,2l/ha | 120 godz | 5 przy temp powyżej 12°C | Najbardziej rekomendowany, stosować w mieszaninie z produktem kontaktowym |
| flusilazol | Capitan 400 EC | 0,075l/ha | 120 godz. | 4+ przy temp powyżej 12°C | stosować w mieszaninie z produktem kontaktowym |
| fluchinkonazol + pyrimetanił | Vision 250 SC | 1,5l/ha | 72 godz. | 4+ przy temp powyżej 12°C | Ogranicza szarą pleśń |

UWAGA: fungicydów triazolowych nie stosować częściej niż trzy razy w sezonie. Fungicydów triazolowych nie stosować przy temperaturze poniżej 12°C oraz bezpośrednio przed deszczem.

NAWOŻENIE DOLISTNE

W celu uzupełnienia braków w substancji odżywczych u drzew owocowych, co objawia się przebarwieniami na liściach, należy wykonać zabiegi mieszaniną zawierającą :

2 kg mocznika bezbiuretowego plus 5 kg siarczanu magnezu.

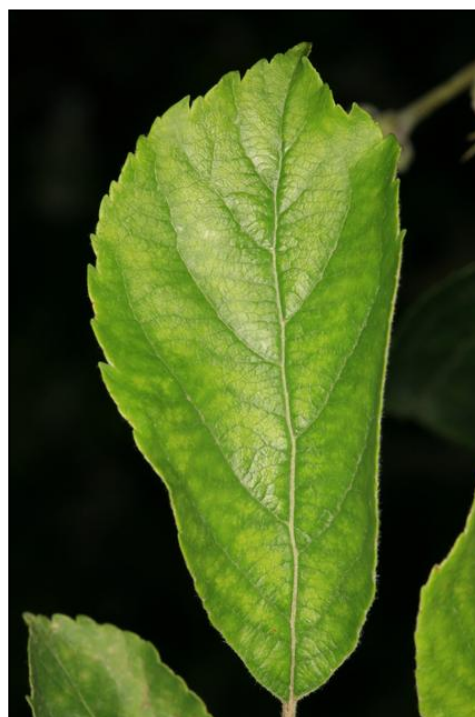
Zabiegi wykonywać co 5-6 dni aż do ustąpienia objawów niedoboru.

Nawozy można mieszać z preparatami zapobiegawczymi do zwalczania parcha jabłoni.

UWAGA:

Nawozy są bardzo łatwo zmywalne do 3-4 godzin po zabiegu.

Podczas stosowania nawozów wymagana jest temperatura powyżej 10°C



WIŚNIE I CZEREŚNIE

Panujące opady nasilają zagrożenie ze strony gorzkiej zgnilizny owoców drzew pestkowych oraz drobnej plamistości liści drzew pestkowych. Wprawdzie zagrożone są zwłaszcza sady wiśniowe, ale ze względu na wysoką wilgotność, ucierpieć mogą również sady czereśniowe.

W chwili obecnej zagrożenie jest dość duże i prawdopodobnie z czasem będzie narastać.



Fot 1.

- Do zwalczania wymienionych chorób najbardziej uniwersalnymi i wykazującymi jedną z najwyższych skuteczności są fungicydy oparte na KAPTANIE, np. Captan 80 WG (brak rejestracji na czereśni)
- ZE WZGLĘDU NA CORAZ SŁABSZĄ SKUTECZNOŚĆ NALEŻY UNIKAC (MIMO AKTUALNEJ REJESTRACJI) PREPERATÓW TRIAZOLOWYCH (Systemicznych)
- W ochronie przed drobną plamistością liści (fot1) wysoką skuteczność wykazuje również DELAN 700WG (w chwili obecnej brak aktualnej rejestracji) oraz dodyna
- W ochronie przed gorzką zgnilizną owoców wysoką skuteczność oprócz produktów opartych na kaptanie wykazują również preparaty thiramowe: Pomarsol F 80 WG, Sadoplon 75 WP, Thiram Granuflo 80 WG

| Choroba | Przykładowy produkt | Dawka w kg/ha | Uwagi |
|------------------------------------|---|------------------------------|------------------|
| Drobna plamistość drzew pestkowych | Delan 700 WG Carpene 65 WP | 1,0 1,5 | Brak rejestracji |
| Gorzka zgnilizna owoców | Captan 80 WG Pomarsol F 80 WG Sadoplon 75 WP Thiram Granuflo 80 WG | 1,9-2,8 4,5 4,5 4,5 | |

Zapraszamy wszystkich zainteresowanych na wystawę maszyn sadowniczych która odbędzie się w dniach 11-13 czerwiec w Tarczynie

W czasie trwania wystawy odbędą się dodatkowe imprezy towarzyszące

1. Pokazy pracy w terenie ciągników, kosiarek, rozdrabniaczy, opryskiwaczy i platform sadowniczych
2. Możliwość jazd testowych wybranym ciągnikiem lub platformą
3. Próby jazdy zręcznościowej ciągników i platform
4. Tractor pulling: pokazy siły uciągu traktorów
5. Wystawa i pokaz pracy ciągników muzealnych
6. Wykłady na temat bieżących problemów agrotechnicznych:
 - Jos de Wit: Ocena zawiązania owoców w polskich sadach. Agrotechniczne sposoby poprawy jakości plonu w bieżącym sezonie
 - Doc. Dr hab. Anna Bielenin: Zagrożenie ze strony parcha jabłoni w obecnym sezonie
 - Mgr Agata Broniarek: Ryzyko wystąpienia i Rozprzestrzenianie się ras odpornych parcha na wybrane fungicydy do ochrony jabłoni
 - Mgr Sylwester Masny: Dynamika wysiewów zarodników workowych parcha jabłoni w obecnym sezonie
 - Prof. Dr hab. Remigiusz Olszak: Zagrożenie ze strony szkodników drzew owocowych w obecnym sezonie
 - Dr Zofia Płuciennik: Stan obecny i prognozy rozwoju zagrożeń ze strony owocówki jabłkóweczki i innych zwójkówek w sezonie 2010.
 - Dr Krzysztof Rutkowski: Ocena sezonu przechowalniczego 2009-2010
 - Prof. Dr hab. Kazimierz Tomala: Potrzeby nawożeniowe drzew owocowych w kontekście dobrego przygotowania do przechowywania
 - Prof. dr hab. Stanisław Gawroński: Możliwości skutecznego zwalczania chwastów w uprawach sadowniczych
 - Dyskusja: Jak przebudować polskie sady?

Spotkania z wykładowcami odbędą się 11i12 czerwca w godzinach 11:00-15:00
Dyskusja na temat „Jak przebudować polskie sady?” odbędzie się w niedzielę 13 czerwca w godzinach 12:00-14:00

Szczegóły na stronie: www.fruitakademia.pl