

SKS - System Komunikatów Sadowniczych, to zbiór zaleceń agrotechnicznych przygotowywanych przez doradców z **FRUITAKADEMI** przy współpracy z **Zakładem Ochrony Roślin Instytutu Sadownictwa i Kwiaciarnictwa im Szczepana Pieniżka w Skierniewicach** oraz z holenderską firmą doradczą **FruitConsult**. Program realizowany przy współudziale władz samorządowych gmin: **Belsk Duży, Błędów, Goszczyn, Góra Kalwaria, Grójec, Jasieniec, Magnuszew, Mogielnica, Chynów, Pniewy, Sadkowice, Tarczyn, Warka, Wilga.**

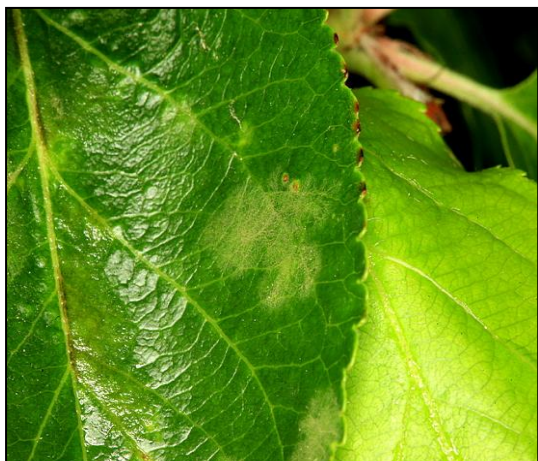
System jest finansowany przez Zakład Zaopatrzenia Ogrodniczego Warka



Komunikat sadowniczy SKS X 2010-05-14

PARCZ JABŁONI

- Cały czas dochodzi do drobnych wysiewów zarodników workowych.
- Towarzyszące im infekcje nie są na tyle znaczące by w przypadku wcześniejszego zabezpieczenia, stosować produkty interwencyjne.
- Nadal kontynuujemy ochronę stosując raz na 5-6 dni produkty kontaktowe. Częstsze zabiegi są dopuszczone jedynie w sytuacji zmycia zastosowanego wcześniej preparatu (spadło więcej niż 15-20 mm deszczu).
- Ochrona zapobiegawcza **w przypadku braku plam parcha na roślinach** będzie konieczna prawdopodobnie nie dłużej niż do 20 maja.
- Łącznie z zabiegami zapobiegawczymi kontynuujemy nawożenie dolistne. W obecnym sezonie ze względu na chłodną wiosnę nie występują optymalne warunki do odżywiania drzew owocowych. Z tego powodu nawożenie dolistne bieżącym roku, będzie odgrywało bardzo istotne znaczenia



W sadach doświadczalnych, gdzie nie wykonywano żadnej ochrony przeciwko parchowi jabłoni, można w chwili obecnej zaobserwować pojawiające się, zarodnikujące plamy parcha.

Zalecamy dokonanie indywidualnych lustracji w sadzie, zwłaszcza na odmianach wrażliwych.

Jest to ważne, gdyż w przypadku obecności zarodnikujących plam w obrębie koron, ryzyko infekcji jest o wiele większe niż w sytuacji, gdy obecne są jedynie zarodniki workowe.

W przypadku występowania plam parcha na liściach (zarodników konidialnych), mogło w ostatnim czasie dojść do o wiele silniejszych infekcji niż wynikałoby to z poziomu zarodników workowych. W takim przypadku, w sytuacji niezastosowania w okresie ostatnich 5 dni produktów zapobiegawczych należy w chwili obecnej wykonać zabieg jednym z preparatów z grupy IBE np. Score 250 SC .

Przestrzegać zasad stosowania produktów IBE

UWAGA:

Nie stosować do zabiegów interwencyjnych produktów strobilurynowych

REGALIS

W obecnym sezonie ze względu na panujące ochłodzenie przesunął się termin zastosowania preparatu Regalisu 10 WG produktu do regulowania siły wzrostu drzew. Optymalny termin stosowania produktu przypada na moment wykształcenia przez nowe przyrosty 3-4 młodych liści.

Produkt powinien być użyty w obecnym okresie w warunkach bezdeszczowej i ciepłej pogody.

Dawka preparatu uzależniona jest od siły wzrostu drzew, odmiany, wieku drzew, wielkości owocowania, itd.

Dawka zalecana jako uniwersalna = **1,5 kg/ha**.

Należy pamiętać że całkowita ilość preparatu zastosowanego w sezonie nie może przekraczać 2,5 kg/ha.

- ✓ Temperatura powietrza >12 °C (14-22 °C optimum)
- ✓ Duża wilgotność
- ✓ Brak bezpośredniego nasłonecznienia (wczesnie rano lub późny wieczór)
- ✓ Bezwietrznie
- ✓ Unikać wody alkalicznej (pH > 7). Zakwaszenie sprzyja zarówno rozpuszczalności jak i pobieraniu proheksadionu wapnia. Optymalne pH wody to 4.0 do 5.5. Przy tej wartości preparat wchłaniany jest najefektywniej.
- ✓ Nigdy nie łączyć Regalisu z nawozami wapniowym. Przerwa między zabiegami minimum 3 dni. REGALIS stosujemy jako pierwszy!
- ✓ Nie łączyć zabiegu z preparatami do przerzedzania. Przerwa między zabiegami to około 3 dni.

WIŚNIE I CZREŚNIE

UWAGA WAŻNE: Nadal panuje obecnie duże zagrożenie ze strony raka bakteryjnego.

Już od kilku sezonów obserwuje się wzrost źródła infekcji raka bakteryjnego, ale w obecnym sezonie przybrało na sile ze względu na zimowe uszkodzenia mrozowe drzew.

W celu ograniczenia potencjału chorobowego, oraz zabezpieczenia drzew i owoców przed infekcjami, zalecamy wykonanie zabiegów zapobiegawczych

produktami miedziowymi w dawkach zalecanych przez producentów.